

**Reflex Storatherm Heat HF 500/1_C,Puff-
speicher 500l, 1 Heizfläche, silber**
ArtikelNr.:7843300



Reflex Storatherm Heat,
Pufferspeicher inkl. Wärmedämmung
zur Speicherung von Heizungswasser und
Möglichkeit zur Nutzung bzw. Einspeisung
einer zusätzlichen externen Wärmequelle
mittels einer innenliegenden Rohrbündel-
heizfläche.

Geschweißter Behälter in stehender
zylindrischer Bauform mit drei Stand-
füßen (bis 2000 l inkl. Stellschrauben
zum Niveaueausgleich).

Behältermaterial ist Stahl S235JR+AR
(RSt 37-2), innen unbehandelt, außen
kunststoffbeschichtet.

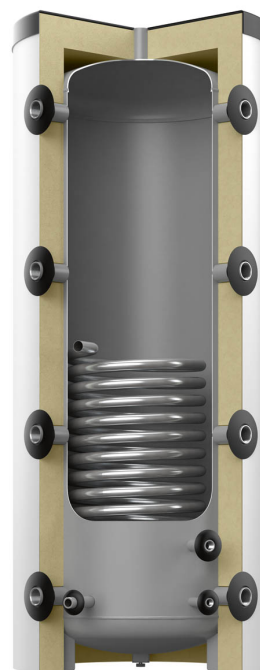
Die Anschlussstutzenreihen für Wärme-
erzeuger und -verbraucher sind vertikal,
um 100° versetzt, als Lade- bzw.
Entladestutzen angeordnet. Zwischen

diesen Anschlussstutzenreihen sind
ebenso vertikal angeordnete Einschraub-
möglichkeiten für Fühlerhülsen, Thermo-
meter o. ä. (3 Stk. Rp 3/4,
1 Stk. Rp 1/2), sowie Vor- und Rücklauf-
stutzen der Rohrbündelheizfläche vor-
handen.

Die Wärmedämmung besteht aus einem
Hochwertigen Vliesmaterial (bis 1000 l
100 mm Dämmstärke, ab 1500 l 120 mm
Dämmstärke) mit außen aufkaschierter
Folienoberfläche und Reißverschluss,
sowie einer stabilen, schwarzen
Dämmhaube aus Polystyrol.

Merkmale

Typ: HF 500/1_C
Nennvolumen: 475 l
Speicher / Heizfläche: 95/110 °C
Speicher/ Heizfläche: 3/16 bar
Durchmesser: 777 mm
Höhe: 1950 mm
Leergewicht: 100 kg
Systemanschluss Puffer: 9 * Rp 1 1/2
Systemanschluss Heizfläche: 2 * R 1
Heizfläche: 1,88 m²
Dämmstärke: 100 mm
Farbe: silber
Energieeffizienzklasse: C



25.04.2018 17:51

Reflex Winkelmann GmbH

Gersteinstraße 19 • 59227 Ahlen, Germany • Postfach 2261 • 59210 Ahlen, Germany • Tel.: + 49 2382 7069-0 • Fax: + 49 2382 7069-588 • www.reflex.de
Geschäftsführer: Norbert Hülsmann, Volker Mauel
USt.-Ident-Nr.: DE 178 726 058 • Steuer-Nr.: 304/5987/2077 • Handelsregister: Amtsgericht Münster • HRB 13297, Sitz: Ahlen